

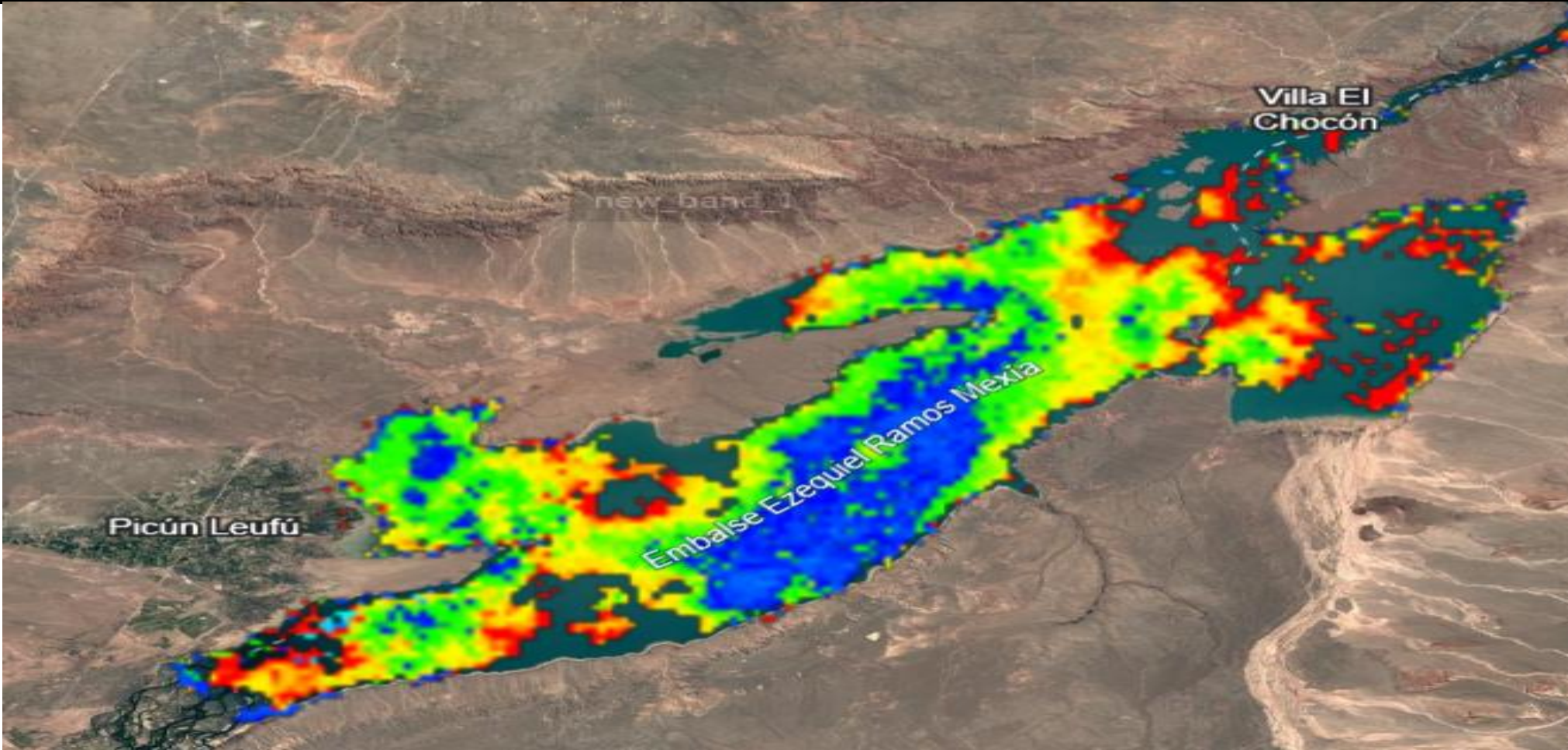


lunes. 8 de diciembre de 2025

Hoy lunes leve ascenso de la temperatura, próximos días se mantienen las altas temperaturas. Los próximos días niveles de alerta altos en el embalse.

Día		Nivel de Alerta	Densidad cianobacterias	Aspecto del agua y precauciones de uso
Lunes	8	3	> 15000 cél/mL	El agua tiene una masa espesa o capa continua color verde intenso o amarronada. RIESGO ALTO, no ingresar al agua. Alejar a niños y mascotas del agua sucia y manchas en orillas.
Martes	9	3	> 15000 cél/mL	El agua tiene una masa espesa o capa continua color verde intenso o amarronada. RIESGO ALTO, no ingresar al agua. Alejar a niños y mascotas del agua sucia y manchas en orillas.
Miércoles	10	3	> 15000 cél/mL	El agua tiene una masa espesa o capa continua color verde intenso o amarronada. RIESGO ALTO, no ingresar al agua. Alejar a niños y mascotas del agua sucia y manchas en orillas.

Niveles de alerta para el embalse con imágenes satelitales sentinel para el 8 de diciembre del 2025.



Nivel de Alerta	Densidad cianobacterias	Aspecto del agua y precauciones de uso del embalse
0	< 500 cél/mL	Color habitual y apariencia normal del agua, no se observan cianobacterias. SIN RIESGO para hacer actividades habituales.
1	500-2000 cél/mL	Superficie del agua con apariencia a "yerba dispersa" o pequeñas manchas verdes. Presencia de cianobacterias en baja cantidad. RIESGO BAJO, puede ingresar al agua.
2	2000-15000 cél/mL	Agua de color verde en superficie y en la orilla, similar a "mancha de pintura". RIESGO MEDIO, evitar contacto con manchas verdes. Especial cuidado con los niños y mascotas.
3	> 15000 cél/mL	El agua tiene una masa espesa o capa continua color verde intenso o amarronada. RIESGO ALTO, no ingresar al agua. Alejar a niños y mascotas del agua sucia y manchas en orillas.

Alerta temprana por floraciones de cianobacterias en el embalse Ramos Mexía